

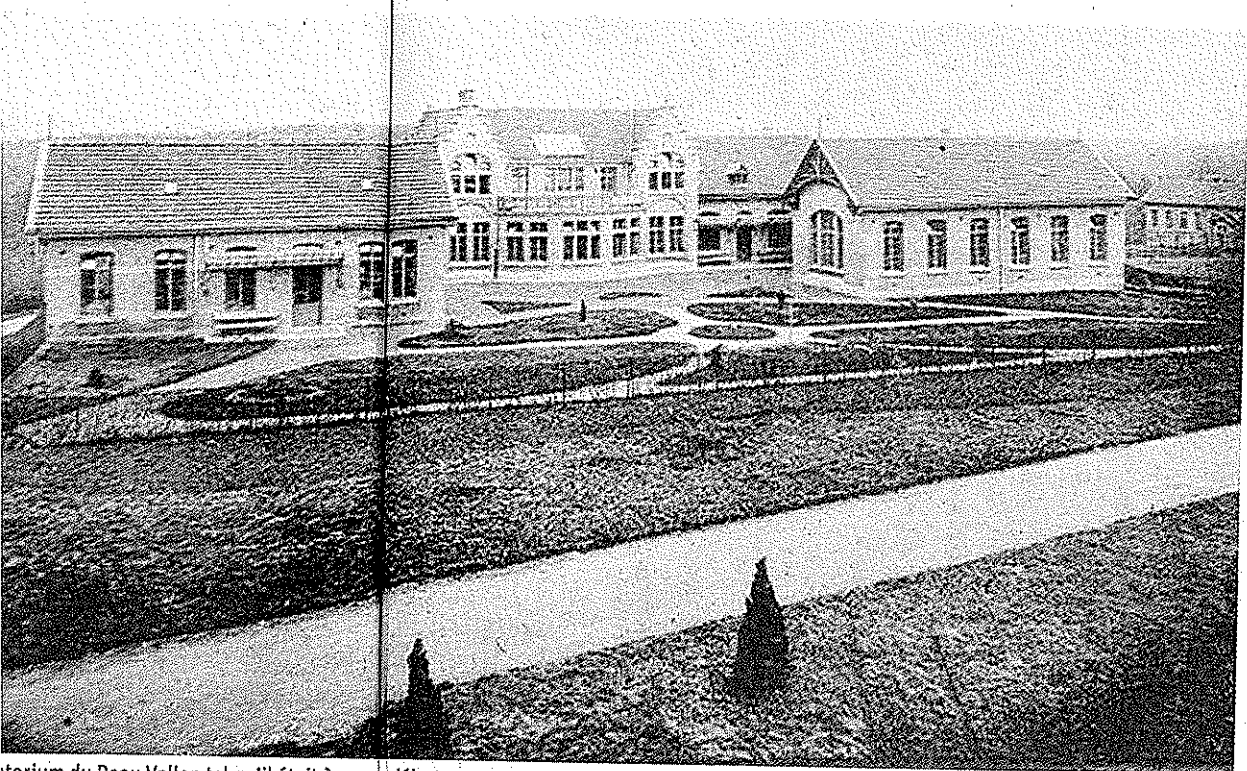
LB 4-10/2/13

Namur

Cent ans de soins psychiatriques à l'hôpital du Beau Vallon

L'hôpital psychiatrique du Beau Vallon de Namur a inauguré ce vendredi, en présence de la ministre de la Santé Eliane Tillieux (PS) et du bourgmestre de Namur Maxime Prévot (CDH), de nouveaux bâtiments destinés au soin et à l'accueil de patients. L'hôpital psychiatrique du Beau Vallon, implanté à Saint-Servais (Namur), célèbre son 100^e anniversaire en 2013. Les festivités organisées dans le cadre de ce centenaire ont commencé ce vendredi, avec l'inauguration d'une nouvelle aile comportant 120 lits à destination de patients nécessitant une longue hospitalisation, ainsi qu'une salle polyvalente destinée à l'organisation de diverses activités. L'hôpital psychiatrique du Beau Vallon a ouvert ses portes en 1913. Il était alors réservé aux femmes et aux enfants "aliénés indigents". Aujourd'hui, l'hôpital compte 593 lits et accueille chaque année plus de 1800 patients, principalement des femmes, encadrés par 634 travailleurs. Il dispose d'un hôpital de jour, d'un hôpital pour séjour de longue durée, d'habitations protégées et propose également des services de soins psychiatriques à domicile. Les patients hospitalisés au Beau Vallon souffrent de pathologies mentales et psychiatriques, en particulier les dépressions, les névroses, les psychoses, les assuétudes et la maladie d'Alzheimer. Environ 70 % des patients hospitalisés proviennent de la province de Namur. Pour fêter son centenaire, l'hôpital organise diverses activités tout au long de l'année, dont des expositions, des conférences, et un spectacle de théâtre réunissant des membres du personnel et des patients. (Belga)

LB M/2/13



Asile d'aliénés du Beau Vallon tel qu'il était à ses débuts.

Le Beau Vallon a 100 ans

Inauguration d'un service de long séjour et de l'Espace d'attente Léon Cassiers.

NAMUR

En 1913 débutait la construction de l'Hôpital du Beau Vallon et les premiers soins furent donnés en janvier 1914. En février 2013, nouveaux bâtiments sont inaugurés, destinés aux soins et à l'accueil. De quoi bien débiter les festivités du 100^e anniversaire de l'institution qui se dérouleront jusqu'en

Le bâtiment "Les Lilas" abrite les patients de long séjour. Devenu trop petit et peu adapté à la psychiatrie moderne, il est remplacé par un nouveau bâtiment neuf, fonctionnel, spa-

cieux et lumineux. Le but est double : accueillir les patientes dans les meilleures conditions et permettre au personnel d'évoluer dans un cadre qui lui permet d'offrir aux patientes le meilleur niveau de soins, avec notamment des chambres individuelles ou doubles et non plus des dortoirs collectifs.

L'Espace Léon Cassiers, dont le nom rend hommage à Léon Cassiers, ancien président du Conseil d'administration du Beau Vallon, aujourd'hui décédé, est une salle polyvalente rénovée. L'Espace Léon Cassiers offre un espace pour organiser les activités artistiques d'expression avec les patientes, l'accueil de spectacles, conférences, concerts, ... Grâce à son équipement moderne, l'Espace Léon Cassiers permet la tenue d'activités diverses organisées en interne mais aussi issues d'initiatives extérieures. Pour l'Hôpital, c'est un pont vers le

dehors mais aussi une fenêtre ouverte sur la psychiatrie moderne.

Depuis la réforme de 2010, l'hôpital entre dans l'ère de la psychiatrie communautaire avec le *Projet 107*. Il s'agit principalement d'une transformation institutionnelle de lits psychiatriques de longs séjours en modalités d'interventions thérapeutiques ambulatoires dans la cité et si nécessaire, au domicile même de l'usager du réseau de soins. Le *Projet 107* représente une intensification et une systématisation du travail en réseau au sein de la communauté de l'arrondissement de Namur (+/- 300.000 habitants) et s'inscrit dans le courant international de la psychiatrie communautaire.

Le Beau Vallon a choisi de coordonner son effort dans le cadre d'une alliance fonctionnelle avec l'hôpital psychiatrique Saint-Martin de Dave.

Julien Van Esnen