

Ne restez pas seul ! Entourez-vous...

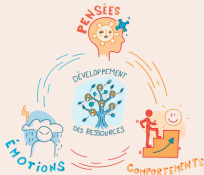


Un de vos proches vit
avec la schizophrénie ou
un trouble apparenté ?

Programme Profamille: module de psychoéducation multifamilial



Démunis face aux réactions de votre proche ?



Mieux comprendre la maladie



Mieux communiquer avec son
proche malade

« J'étais tellement épuisée que je ne me sentais pas la force d'aller suivre une formation comme Profamille. Finalement, c'est le contraire qui s'est passé. La participation à Profamille a rapidement réduit ma fatigue et m'a redonné de l'énergie. »

**Merci de vous inscrire à la soirée
d'information, si vous êtes intéressés**

Mardi 15 septembre de 18h à 20h



LE BEAU VALLON
Soins spécialisés en santé mentale

081 72 12 87
laurence.trompette@beauvallon.be